



กรมชลประทาน



ประชุมประจำเดือน พฤษภาคม ๒๕๖๓

วันที่ ๓๐ พฤษภาคม ๒๕๖๓

หน่วยสำรวจอุทกวิทยาเคลื่อนที่ จังหวัด ลำปาง

ศูนย์อุทกวิทยาชลประทานภาคเหนือตอนบน

สำนักบริหารจัดการน้ำและอุทกวิทยา

กรมชลประทาน



# อัตรากำลังของหน่วยสำรวจเคลื่อนที่ จังหวัดลำปาง

หน่วยสำรวจอุทกวิทยาเคลื่อนที่  
จ.ลำปาง



หัวหน้าหน่วยสำรวจอุทกวิทยา จ.แพร่

นายปรีชา สายสุข  
เจ้าพนักงานอุทกวิทยา



พนักงานขับรถยนต์  
นายศุภกิตต์ ดีดีบ  
พนักงานขับรถยนต์



เจ้าหน้าที่ประจำหน่วย  
นายศราวุธ เสวิกา  
พนักงานทั่วไป



เจ้าหน้าที่ประจำหน่วย  
นายธนกฤต ท้าวบุญเรือง  
พนักงานทั่วไป



เจ้าหน้าที่ประจำหน่วย  
นายณัฐวัฒน์ เหล็กดี  
พนักงานทั่วไป





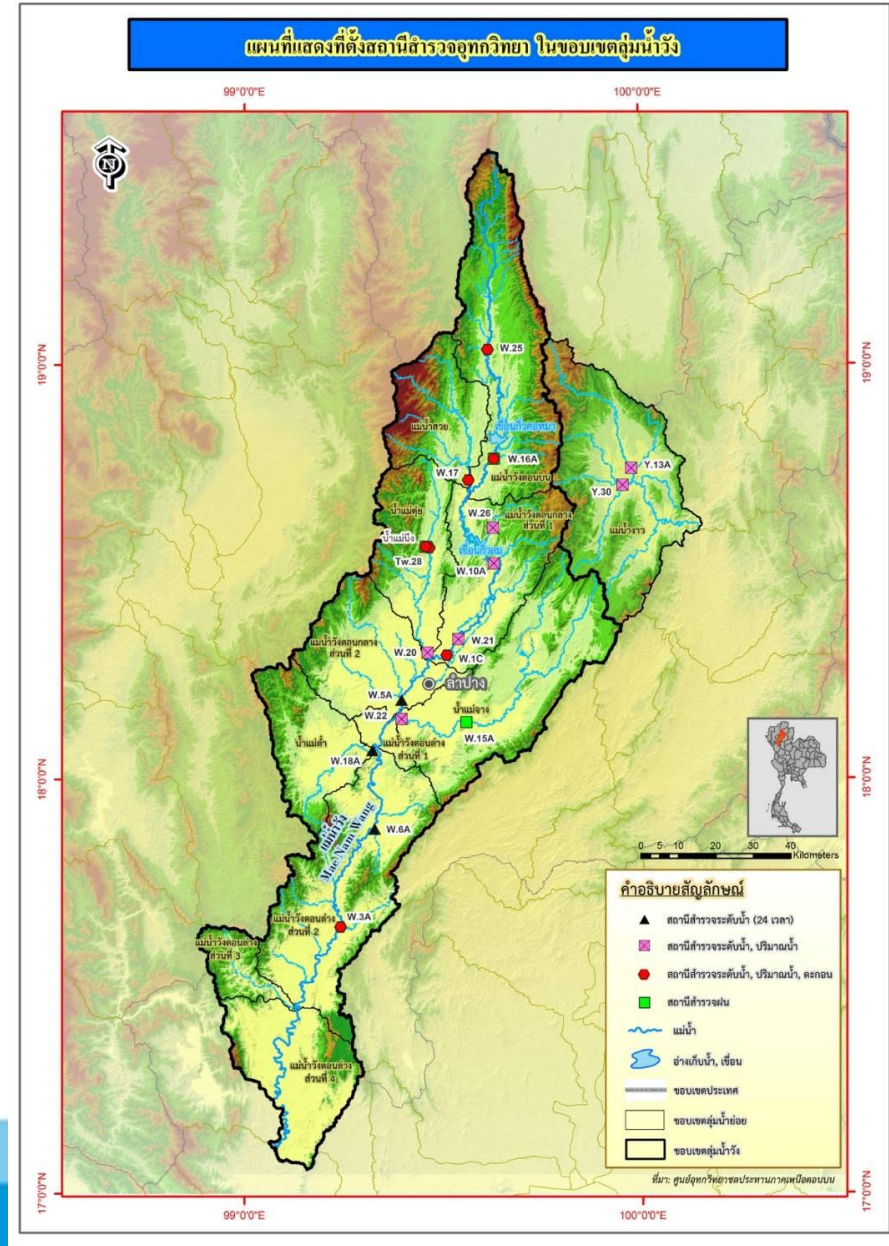
กรมชลประทาน

# ข้อมูลลุ่มน้ำและแผนที่แสดงที่ตั้งสถานีสำรวจอุทกวิทยา ในขอบเขตลุ่มน้ำวัง

ลุ่มน้ำวัง เป็นลุ่มน้ำในลำดับที่ 7 จากจำนวนลุ่มน้ำทั้งหมด 25 ลุ่มน้ำของประเทศที่มีพื้นที่ประมาณ 10,791 ตารางกิโลเมตร หรือ 6,746,250 ไร่ [1] เป็นแควที่มีขนาดเล็กและสั้นที่สุดของแม่น้ำเจ้าพระยา มีความยาวตามลำน้ำประมาณ 460 กิโลเมตร เกิดจากเทือกเขาผีปันน้ำ บริเวณดอยหลวง ตำบลป่าหุง อำเภอพาน จังหวัดเชียงราย

ลุ่มน้ำตอนบน มีเทือกเขาผีปันน้ำล้อมรอบ สภาพเป็นเนินเขามีพื้นที่ราบน้อย ตอนกลางของลุ่มน้ำเป็นที่ราบสลับเนินเขาในเขตตัวเมืองจังหวัดลำปาง ส่วนตอนล่างเป็นพื้นที่ค่อนข้างราบและไหลไปบรรจบกับแม่น้ำปิง ตอนท้ายเขื่อนภูมิพล ประมาณ 30 กิโลเมตร ที่บ้านปากวัง ตำบลตากออก อำเภอบ้านตาก จังหวัดตาก

ลุ่มน้ำวังมีพื้นที่ครอบคลุม 2 จังหวัด คือจังหวัดลำปาง (ยกเว้น อ.งาว และ ต.แม่มอก ต.เวียงมอก อ.เถิน) และจังหวัดตาก (อำเภอสามเงา และ อำเภอบ้านตาก) มีประชากร รวม 767,816 คน (จากข้อมูล จปฐ.ปี 2546) มีพื้นที่เพื่อการเกษตร 1.177 ล้านไร่ หรือประมาณ ร้อยละ 17.5 ของพื้นที่ลุ่มน้ำ ประชากรมีรายได้เฉลี่ย 22,625 บาท/คน/ปี ภูมิอากาศมีอากาศร้อนอบอ้าวเกือบตลอดปี ฤดูร้อน ร้อนจัด และหนาวจัดในฤดูหนาว มีอุณหภูมิเฉลี่ยสูงสุด 41.6 องศาเซลเซียส เฉลี่ยต่ำสุด 10.5 องศาเซลเซียส ปริมาณน้ำฝนวัดได้ 1,105.0 มิลลิเมตรต่อปี ปริมาณน้ำท่าเฉลี่ย 1,582.24 ล้าน ลบ.ม./ปี โดยมีร้อยละ 82.84 เป็นปริมาณน้ำท่าในฤดูฝน และในฤดูแล้ง ร้อยละ 17.16 ความต้องการน้ำจากทุกภาคส่วนในปี 2547 มีปริมาณ 973.50 ล้าน ลบ.ม.และประมาณการ ในปี 2567 จะมีความต้องการน้ำจากทุกภาคส่วนมากถึง 1,149.07 ล้าน ลบ.ม.





# สถานีที่รับผิดชอบ

## ➤ สถานีสำรวจปริมาณน้ำฝน 3 สถานี

1. สถานี 160151 W.15A น้ำแม่จาง บ้านสบเป้าะ อ.แม่ทะ จ.ลำปาง
2. สถานี 160331W.16A แม่น้ำวัง บ้านไฮ อ.แจ้ห่ม จ.ลำปาง
3. สถานี แม่หนึ่ง อ่างเก็บน้ำแม่หนึ่ง ต.ทุ่งกว้าว อ.เมืองปง จ.ลำปาง

## ➤ สถานีสำรวจระดับน้ำ 17 สถานี

- |                    |             |                                 |
|--------------------|-------------|---------------------------------|
| 1. สถานี TW.28     | น้ำแม่ตุ๋ย  | บ้านปลายนา อ.เมืองปาน จ.ลำปาง   |
| 2. สถานี W.1C      | แม่น้ำวัง   | สะพานเสตุวาริ อ.เมือง จ.ลำปาง   |
| 3. สถานี W.3A      | แม่น้ำวัง   | บ้านดอนชัย อ.เถิน จ.ลำปาง       |
| 4. สถานี W.5A      | แม่น้ำวัง   | บ้านเกาะคา อ.เกาะคา จ.ลำปาง     |
| 5. สถานี W.6B      | แม่น้ำวัง   | บ้านสบปราบ อ.สบปราบ จ.ลำปาง     |
| 6. สถานี W.10B     | แม่น้ำวัง   | บ้านดอนมูล อ.เมือง จ.ลำปาง      |
| 7. สถานี W.16A     | แม่น้ำวัง   | บ้านไฮ อ.แจ้ห่ม จ.ลำปาง         |
| 8. สถานี W.17      | น้ำแม่สอย   | บ้านหนองนาว อ.แจ้ห่ม จ.ลำปาง    |
| 9. สถานี W.18A     | น้ำแม่ต้า   | บ้านสบต้า อ.เกาะคา จ.ลำปาง      |
| 10. สถานี W.20     | น้ำแม่ตุ๋ย  | บ้านท่าล้อ อ.เมือง จ.ลำปาง      |
| 11. สถานี W.21     | แม่น้ำวัง   | บ้านท่าเตื่อ อ.เมือง จ.ลำปาง    |
| 12. สถานี W.22     | แม่จาง      | บ้านวังพร้าว อ.เกาะคา จ.ลำปาง   |
| 13. สถานี W.25     | แม่น้ำวัง   | บ้านร่องเคาะ อ.วังเหนือ จ.ลำปาง |
| 14. สถานี W.26     | ห้วยแม่ต้า  | บ้านเมืองมาย อ.แจ้ห่ม จ.ลำปาง   |
| 15. สถานี Y.13A    | น้ำจาว      | บ้านหลวงเหนือ อ.จาว จ.ลำปาง     |
| 16. สถานี Y.30     | ห้วยโป่ง    | บ้านโป่ง อ.จาว จ.ลำปาง          |
| 17. สถานี แม่หนึ่ง | น้ำแม่หนึ่ง | บ้านปลายนา อ.เมืองปาน จ.ลำปาง   |





## ➤ สถานีสำรวจปริมาณน้ำ 14 สถานี

1. สถานี TW.28 น้ำแม่ต๋อย บ้านปลายนา อ.เมืองปาน จ.ลำปาง
2. สถานี W.1C แม่น้ำวัง สะพานเสตุวาริ อ.เมือง จ.ลำปาง
3. สถานี W.3A แม่น้ำวัง บ้านดอนชัย อ.เถิน จ.ลำปาง
4. สถานี W.10B แม่น้ำวัง บ้านดอนมูล อ.เมือง จ.ลำปาง
5. สถานี W.16A แม่น้ำวัง บ้านไฮ อ.แจ้ห่ม จ.ลำปาง
6. สถานี W.17 น้ำแม่สอย บ้านหนองนาอ อ.แจ้ห่ม จ.ลำปาง
7. สถานี W.20 น้ำแม่ต๋อย บ้านท่าล้อ อ.เมือง จ.ลำปาง
8. สถานี W.22 แม่น้ำวัง บ้านท่าเตื่อ อ.เมือง จ.ลำปาง
9. สถานี W.22 น้ำแม่จาง บ้านวังพร้าว อ.เกาะคา จ.ลำปาง
10. สถานี W.25 แม่น้ำวัง บ้านร่องเคาะ อ.วังเหนือ จ.ลำปาง
11. สถานี W.26 ห้วยแม่ตำ บ้านเมืองมาย อ.แจ้ห่ม จ.ลำปาง
12. สถานี Y.13A น้ำางว บ้านหลวงเหนือ อ.งาว จ.ลำปาง
13. สถานี Y.30 ห้วยโป่ง บ้านโป่ง อ.งาว จ.ลำปาง
14. สถานี แม่หนึ่ง น้ำแม่หนึ่ง บ้านปลายนา อ.เมืองปาน จ.ลำปาง

## ➤ สถานีสำรวจปริมาณน้ำเฉพาะกิจ เพื่อติดตามสถานการณ์น้ำ จำนวน 1 สถานี

1. สถานี W.6B แม่น้ำวัง บ้านสบปราบ อ.สบปราบ จ.ลำปาง

## ➤ สถานีสำรวจตะกอนแขวนลอย 7 สถานี

- 1.สถานี W.1C แม่น้ำวัง สะพานเสตุวาริ อ.เมือง จ.ลำปาง
- 2.สถานี W.3A แม่น้ำวัง บ้านดอนชัย อ.เถิน จ.ลำปาง
- 3.สถานี W.16A แม่น้ำวัง บ้านไฮ อ.แจ้ห่ม จ.ลำปาง
- 4.สถานี W.25 แม่น้ำวัง บ้านร่องเคาะ อ.วังเหนือ จ.ลำปาง
- 5.สถานี W.17 น้ำแม่สอย บ้านหนองนาอ อ.แจ้ห่ม จ.ลำปาง
- 6.สถานี TW.28 น้ำแม่ต๋อย บ้านปลายนา อ.เมืองปาน จ.ลำปาง
- 7.สถานี แม่หนึ่ง น้ำแม่หนึ่ง บ้านปลายนา อ.เมืองปาน จ.ลำปาง



# ➤ 1.สถานี 160151 W.15A น้ำแม่จาง บ้านสบเป่าะ อ.แม่ทะ จ.ลำปาง



รูปขณะปฏิบัติงาน 25 พ.ค.67





# ➤ 1.สถานี 160151 W.15A น้ำแม่จาง บ้านสบเป้าะ อ.แม่ทะ จ.ลำปาง



รูปหลังปฏิบัติงาน 25 พ.ค.67





## 2.สถานี 160331 W.16A แม่น้ำวัง บ้านไฮ อ.แจ้ห่ม จ.ลำปาง



รูปขณะปฏิบัติงาน 21 พ.ค.67





## 2.สถานี 160331 W.16A แม่น้ำวัง บ้านไส อ.แจ้ห่ม จ.ลำปาง

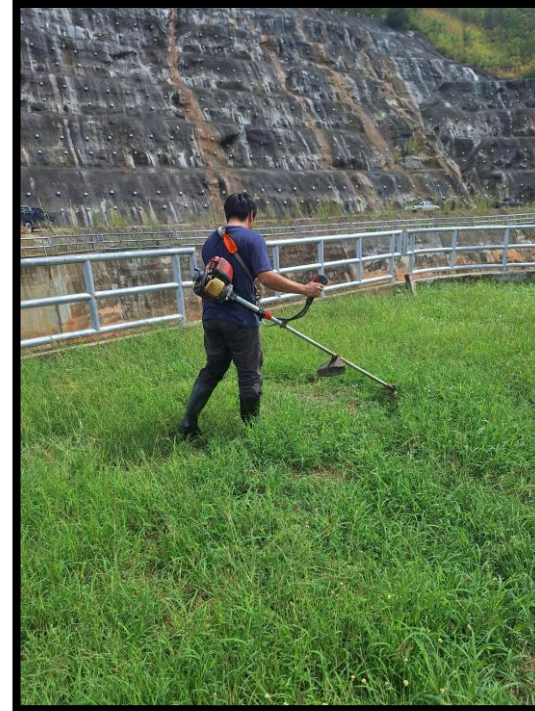


รูปหลังปฏิบัติงาน 21 พ.ค.67





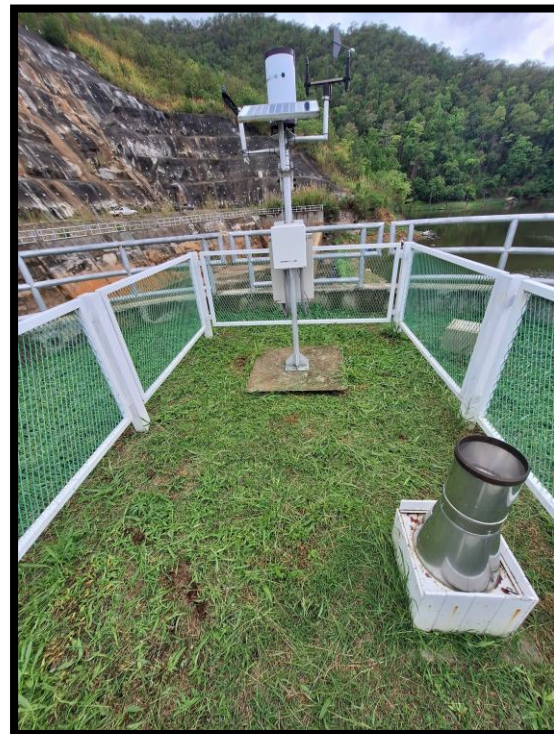
### 3.สถานีแม่หนึ่ง อ่างเก็บน้ำแม่หนึ่ง ต.ทุ่งกว้าว อ.เมืองปาน จ.ลำปาง



รูปขณะปฏิบัติงาน 27 พ.ค.67



### 3.สถานี แม่หนึ่ง อ่างเก็บน้ำแม่หนึ่ง ต.ทุ่งกว้าว อ.เมืองปาน จ.ลำปาง







# TW.28 น้ำแม่ต๋อย ต.ทุ่งกว่าว อ.เมืองปาน จ.ลำปาง







## TW.28 น้ำแม่ต๋อย ต.ทุ่งกว่าว อ.เมืองปาน จ.ลำปาง

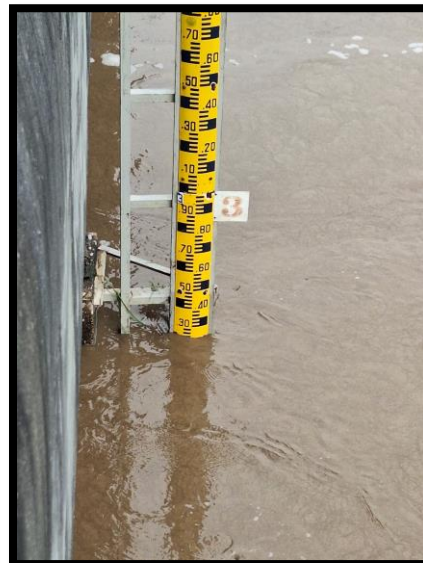
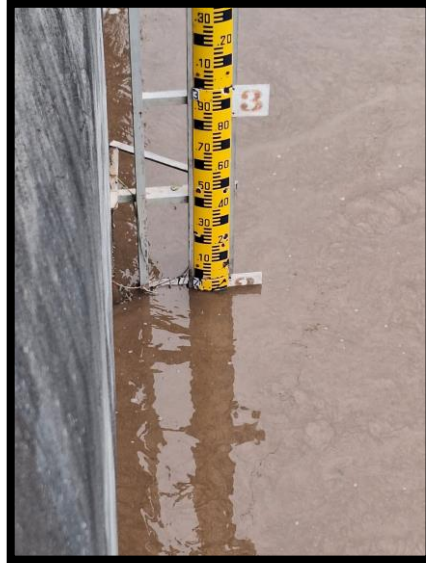
### ตารางสรุปการปฏิบัติงาน หน่วยสำรวจอุทกวิทยา จ. ลำปาง ประจำเดือน พฤษภาคม 2567

สถานี	รายละเอียดงานปฏิบัติ	ความพร้อม	หมายเหตุ
TW.28	1. ตัดหญ้าแนวสำรวจ	พร้อมในการปฏิบัติงาน	
	2. ทำความสะอาดตัดหญ้าป้ายสถานี	พร้อมใช้งาน	
	3. ทำความสะอาดป้อมวัดระดับน้ำ	พร้อมใช้งาน	
	4. สำรวจปริมาณน้ำ จำนวน 9 ครั้ง	ปฏิบัติแล้ว	
	5. สำรวจตะกอนแขวนลอย จำนวน 4 ครั้ง	ปฏิบัติแล้ว	

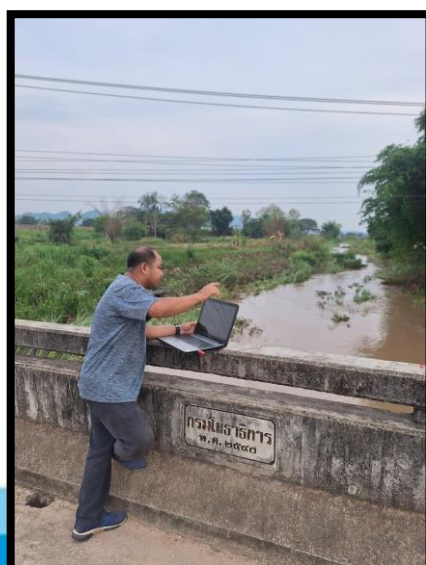




# TW.28 น้ำแม่ต๋อย ต.ทุ่งกว่าว อ.เมืองปาน จ.ลำปาง



วันที่ 17 พ.ค.67 ความน้ำสูงสุด 2.90 ม.  
ระดับน้ำที่สำรวจได้ 2.22 ม.ปริมาณน้ำ  
14.468 ลบ.ม./วินาที  
วันที่ 21 พ.ค.67  
ระดับน้ำที่สำรวจได้ 2.29 ม.ปริมาณน้ำ  
20.434 ลบ.ม./วินาที







## W.1C แม่น้ำวัง ต.เวียงเหนือ อ.เมือง จ.ลำปาง







## W.1C แม่น้ำวัง ต.เวียงเหนือ อ.เมือง จ.ลำปาง

### ตารางสรุปการปฏิบัติงาน หน่วยสำรวจอุทกวิทยา จ. ลำปาง ประจำเดือน พฤษภาคม 2567

สถานี	รายละเอียดงานปฏิบัติ	ความพร้อม	หมายเหตุ
W.1C	1. ตัดหญ้าแนวสำรวจ	พร้อมในการปฏิบัติงาน	
	2. ทำความสะอาดตัดหญ้าป้ายสถานี	พร้อมใช้งาน	
	3. ทำความสะอาดป้อมวัดระดับน้ำ	พร้อมใช้งาน	
	4. สำรวจปริมาณน้ำ จำนวน 3 ครั้ง	ปฏิบัติแล้ว	
	5. สำรวจตะกอนแขวนลอย จำนวน 3 ครั้ง	ปฏิบัติแล้ว	





## W.3A แม่น้ำวัง ต.ล้อมแรด อ.เถิน จ.ลำปาง







## W.3A แม่น้ำวัง ต.ล้อมแรด อ.เถิน จ.ลำปาง

ประจำเดือน มกราคม 2567

ตารางสรุปการปฏิบัติงาน หน่วยสำรวจอุทกวิทยา จ. ลำปาง

ประจำเดือน พฤษภาคม 2567

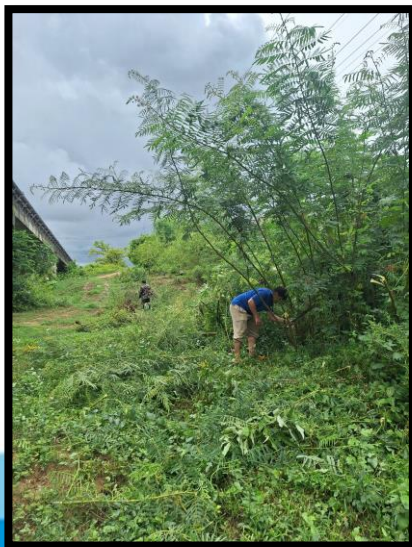
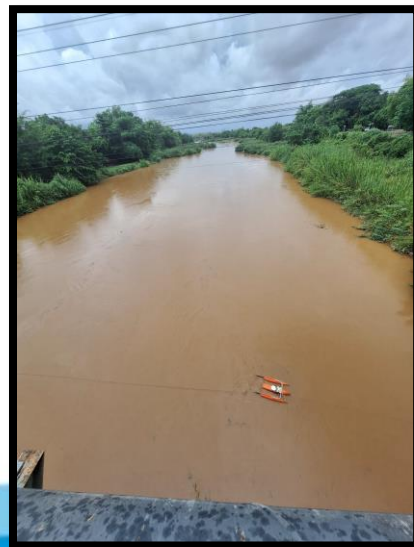
สถานี	รายละเอียดงานปฏิบัติ	ความพร้อม	หมายเหตุ
W.3A	1. ตัดหญ้าแนวสำรวจ	พร้อมในการปฏิบัติงาน	
	2. ทำความสะอาดตัดหญ้าป้ายสถานี	พร้อมใช้งาน	
	3. ทำความสะอาดป้อมวัดระดับน้ำ	พร้อมใช้งาน	
	4. สำรวจปริมาณน้ำ จำนวน 3 ครั้ง	ปฏิบัติแล้ว	
	5. สำรวจตะกอนแขวนลอย จำนวน 3 ครั้ง	ปฏิบัติแล้ว	



# W.3A แม่น้ำวัง ต.ล้อมแรด อ.เถิน จ.ลำปาง



วันที่ 25 พ.ค.67  
ระดับน้ำที่สำรวจได้  
-0.15 ม.ปริมาณน้ำ  
31.359 ลบ.ม./วินาที







## W.6B แม่น้ำวัง ต.สบปราบ อ.สบปราบ จ.ลำปาง







## W.6B แม่น้ำวัง ต.สบปราบ อ.สบปราบ จ.ลำปาง

ประจำเดือน มกราคม 2567

ตารางสรุปการปฏิบัติงาน หน่วยสำรวจอุทกวิทยา จ. ลำปาง

ประจำเดือน พฤษภาคม 2567

สถานี	รายละเอียดงานปฏิบัติ	ความพร้อม	หมายเหตุ
W.6B	1. ตัดหญ้าแนวสำรวจ	พร้อมในการปฏิบัติงาน	
	2. ทำความสะอาดตัดหญ้าป้ายสถานี	รอตัดตั้ง	
	3. ทำความสะอาดป้อมวัดระดับน้ำ	พร้อมใช้งาน	
	4. สำรวจปริมาณน้ำ จำนวน 2 ครั้ง	ปฏิบัติแล้ว	





## W.10B แม่น้ำวัง ต.บ้านแดง อ.เมือง จ.ลำปาง







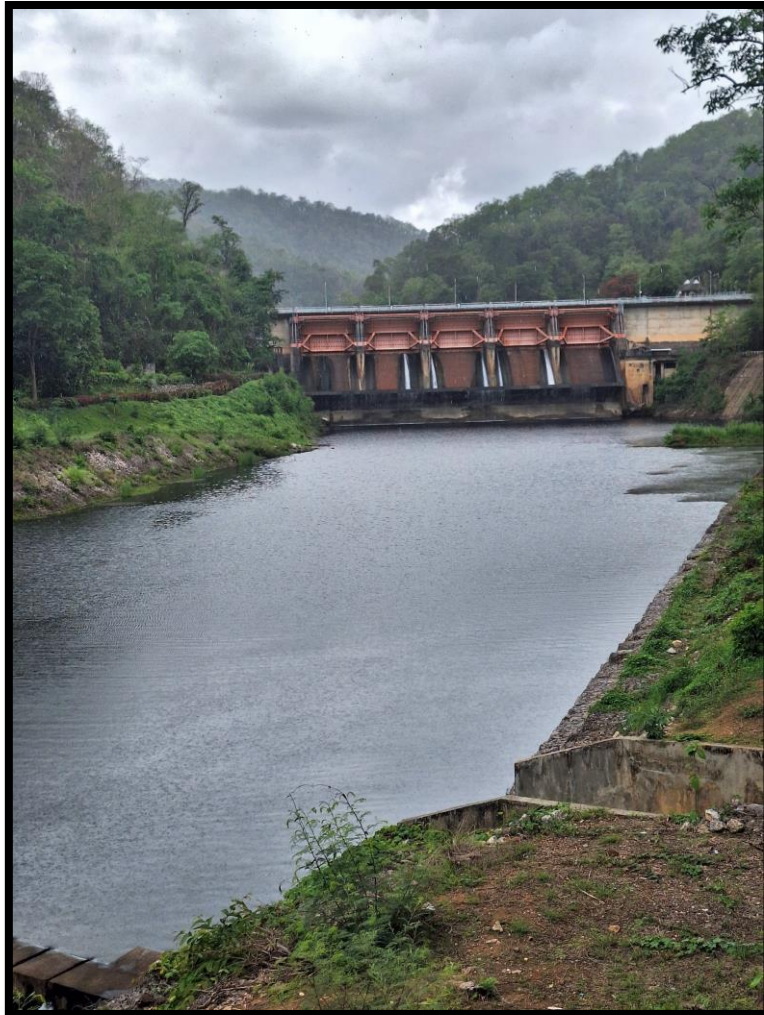
## W.10B แม่น้ำวัง ต.บ้านแลง อ.เมือง จ.ลำปาง

### ตารางสรุปการปฏิบัติงาน หน่วยสำรวจอุทกวิทยา จ. ลำปาง ประจำเดือน พฤษภาคม 2567

สถานี	รายละเอียดงานปฏิบัติ	ความพร้อม	หมายเหตุ
W.10B	1. ตัดหญ้าแนวสำรวจ	พร้อมในการปฏิบัติงาน	
	2. ทำความสะอาดตัดหญ้าป้ายสถานี	พร้อมใช้งาน	
	3. ทำความสะอาดป้อมวัดระดับน้ำ	พร้อมใช้งาน	
	4. สำรวจปริมาณน้ำ จำนวน 2 ครั้ง	ปฏิบัติแล้ว	เช็คนกัวลมงดการระบายน้ำ



## W.10B แม่น้ำวัง ต.บ้านแลง อ.เมือง จ.ลำปาง







# W.16A แม่น้ำวัง ต.ปงดอน อ.แจ้ห่ม จ.ลำปาง





## W.16A แม่น้ำวัง ต.ปงดอน อ.แจ้ห่ม จ.ลำปาง

### ตารางสรุปการปฏิบัติงาน หน่วยสำรวจอุทกวิทยา จ. ลำปาง ประจำเดือน พฤษภาคม 2567

สถานี	รายละเอียดงานปฏิบัติ	ความพร้อม	หมายเหตุ
W.16A	1. ตัดหญ้าแนวสำรวจ	พร้อมในการปฏิบัติงาน	
	2. ทำความสะอาดตัดหญ้าป่ายสถานี	พร้อมใช้งาน	
	3. ทำความสะอาดป้อมวัดระดับน้ำ	พร้อมใช้งาน	
	4. สำรวจปริมาณน้ำ จำนวน 3 ครั้ง	ปฏิบัติแล้ว	
	5. สำรวจตะกอนแขวนลอย จำนวน 2 ครั้ง	ปฏิบัติแล้ว	





# พ.17 น้ำแม่สอย ต.แจ้ห่ม อ.แจ้ห่ม จ.ลำปาง





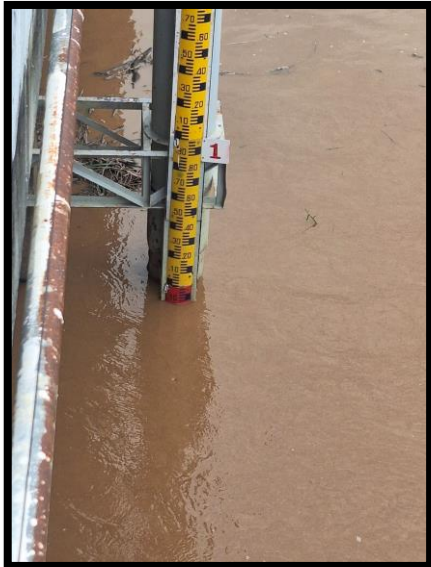
## W.17 นำแม่สอย ต.แจ้ห่ม อ.แจ้ห่ม จ.ลำปาง

### ตารางสรุปการปฏิบัติงาน หน่วยสำรวจอุทกวิทยา จ. ลำปาง ประจำเดือน พฤษภาคม 2567

สถานี	รายละเอียดงานปฏิบัติ	ความพร้อม	หมายเหตุ
W.17	1. ตัดหญ้าแนวสำรวจ	พร้อมในการปฏิบัติงาน	
	2. ทำความสะอาดตัดหญ้าป่ายสถานี	พร้อมใช้งาน	
	3. ทำความสะอาดป้อมวัดระดับน้ำ	พร้อมใช้งาน	
	4. สำรวจปริมาณน้ำ จำนวน 4 ครั้ง	ปฏิบัติแล้ว	
	5. สำรวจตะกอนแขวนลอย จำนวน 3 ครั้ง	ปฏิบัติแล้ว	



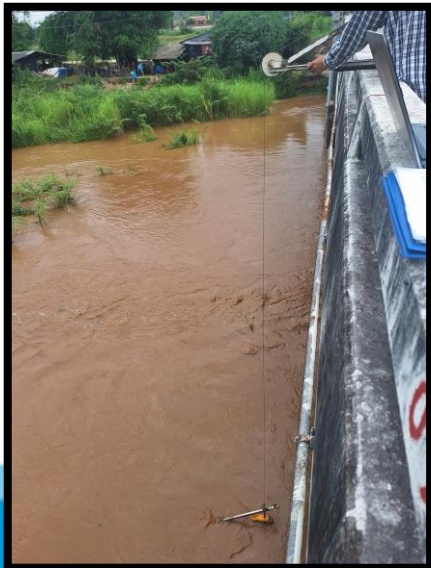
# W.17 นำแม่สอย ต.แจ้ห่ม อ.แจ้ห่ม จ.ลำปาง



No	ระดับน้ำ (เมตร)
1	-0.10
2	-0.10
3	-0.10
4	-0.10
5	-0.10
6	-0.10
7	-0.10
8	-0.10
9	-0.10
10	-0.10
11	-0.10
12	-0.10
13	-0.10
14	-0.10
15	-0.10
16	-0.10
17	-0.10
18	-0.10
19	-0.10
20	-0.10
21	-0.10
22	-0.10
23	-0.10
24	-0.10
25	-0.10
26	-0.10
27	-0.10
28	-0.10
29	-0.10
30	-0.10
31	-0.10



วันที่ 21 พ.ค.67  
ระดับน้ำที่สำรวจได้  
-0.11 ม.ปริมาณน้ำ  
31.553 ลบ.ม./วินาที







กรมชลประทาน

## พ.20 น้ำแม่ตุ๋ย ต.บ่อแฮ้ว อ.เมือง จ.ลำปาง







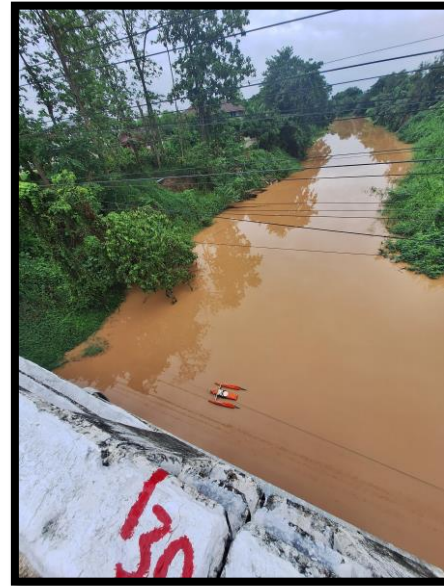
## W.20 นำแม่ต๋อย ต.บ่อแฮ้ว อ.เมือง จ.ลำปาง

### ตารางสรุปการปฏิบัติงาน หน่วยสำรวจอุทกวิทยา จ. ลำปาง ประจำเดือน พฤษภาคม 2567

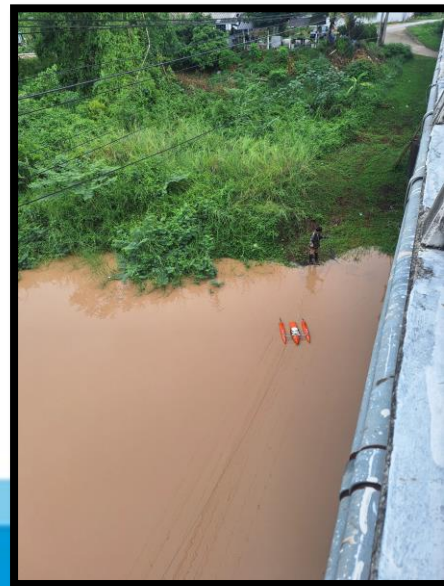
สถานี	รายละเอียดงานปฏิบัติ	ความพร้อม	หมายเหตุ
W.20	1. ตัดหญ้าแนวสำรวจ	พร้อมในการปฏิบัติงาน	
	2. ทำความสะอาดตัดหญ้าป้ายสถานี	พร้อมใช้งาน	
	3. ทำความสะอาดป้อมวัดระดับน้ำ	พร้อมใช้งาน	
	4. สำรวจปริมาณน้ำ จำนวน 3 ครั้ง	ปฏิบัติแล้ว	



# W.20 น้ำแม่ต๋อย ต.บ่อแฮ้ว อ.เมือง จ.ลำปาง



วันที่ 25 พ.ค.67  
ระดับน้ำที่สำรวจได้  
0.27 ม.ปริมาณน้ำ  
2.463 ลบ.ม./วินาที







กรมชลประทาน

# พ.21 แม่น้ำวัง ต.พิชัย อ.เมือง จ.ลำปาง





## W.21 แม่น้ำวัง ต.พิชัย อ.เมือง จ.ลำปาง

### ตารางสรุปการปฏิบัติงาน หน่วยสำรวจอุทกวิทยา จ. ลำปาง ประจำเดือน พฤษภาคม 2567

สถานี	รายละเอียดงานปฏิบัติ	ความพร้อม	หมายเหตุ
W.21	1. ตัดหญ้าแนวสำรวจ	พร้อมในการปฏิบัติงาน	
	2. ทำความสะอาดตัดหญ้าป้ายสถานี	พร้อมใช้งาน	
	3. ทำความสะอาดป้อมวัดระดับน้ำ	พร้อมใช้งาน	
	4. สำรวจปริมาณน้ำ จำนวน 4 ครั้ง	ปฏิบัติแล้ว	





## พ.22 น้ำแม่จาง ต.วังพร้าว อ.เกาะคา จ.ลำปาง





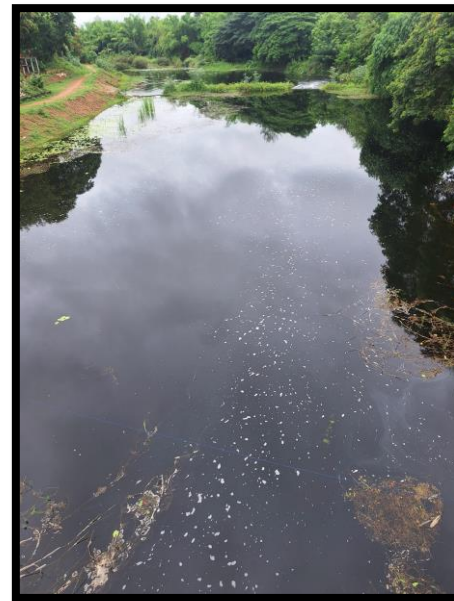
## W.22 นำแม่จาง ต.วังพร้าว อ.เกาะคา จ.ลำปาง

ตารางสรุปการปฏิบัติงาน หน่วยสำรวจอุทกวิทยา จ. ลำปาง  
ประจำเดือน พฤษภาคม 2567

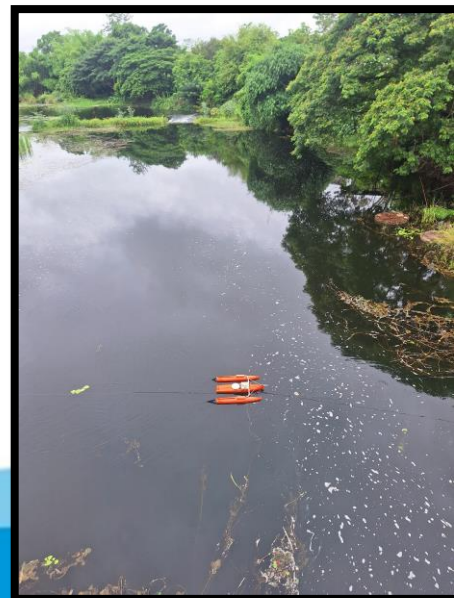
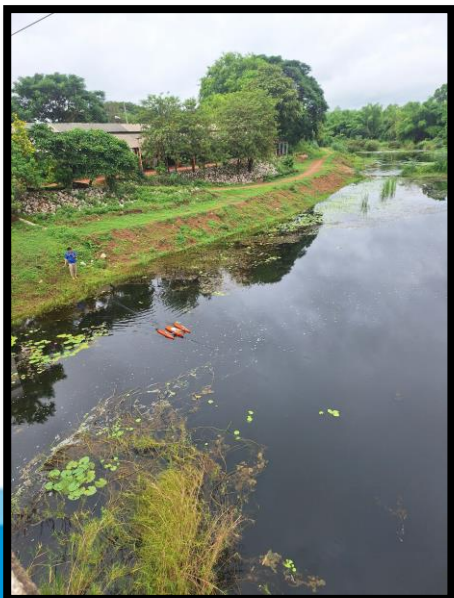
สถานี	รายละเอียดงานปฏิบัติ	ความพร้อม	หมายเหตุ
W.22	1. ตัดหญ้าแนวสำรวจ	พร้อมในการปฏิบัติงาน	
	2. ทำความสะอาดตัดหญ้าป้ายสถานี	พร้อมใช้งาน	
	3. ทำความสะอาดป้อมวัดระดับน้ำ	พร้อมใช้งาน	
	4. สำรวจปริมาณน้ำ จำนวน 3 ครั้ง	ปฏิบัติแล้ว	ฝายท้ายแนว100ม.



# พ.22 น้ำแม่จาง ต.วังพร้าว อ.เกาะคา จ.ลำปาง



วันที่ 25 พ.ค.67  
ระดับน้ำที่สำรวจได้  
0.44 ม.ปริมาณน้ำ  
4.405 ลบ.ม./วินาที







## พ.25 แม่น้ำวัง ต.ร่องเคาะ อ.วังเหนือ จ.ลำปาง







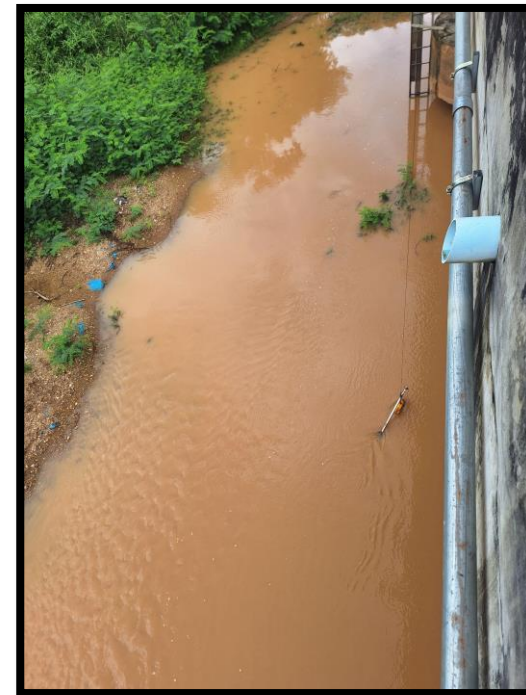
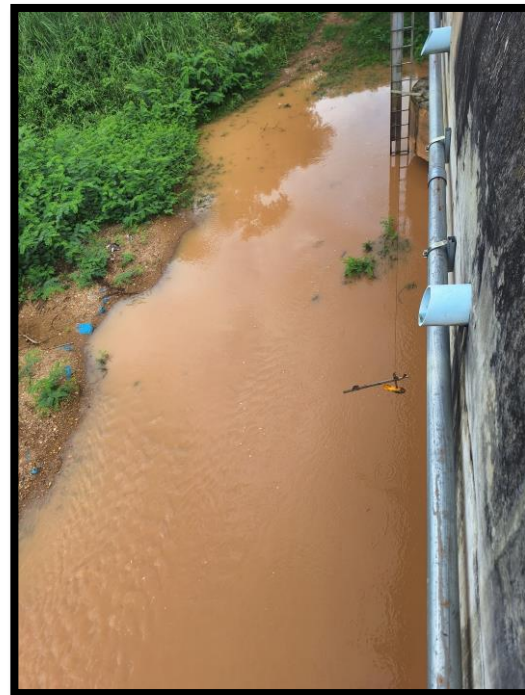
## W.25 แม่น้ำวัง ต.ร่องเคาะ อ.วังเหนือ จ.ลำปาง

### ตารางสรุปการปฏิบัติงาน หน่วยสำรวจอุทกวิทยา จ. ลำปาง ประจำเดือน พฤษภาคม 2567

สถานี	รายละเอียดงานปฏิบัติ	ความพร้อม	หมายเหตุ
W.25	1. ตัดหญ้าแนวสำรวจ	พร้อมในการปฏิบัติงาน	
	2. ทำความสะอาดตัดหญ้าป่ายสถานี	พร้อมใช้งาน	
	3. ทำความสะอาดป้อมวัดระดับน้ำ	พร้อมใช้งาน	
	4. สำรวจปริมาณน้ำ จำนวน 4 ครั้ง	ปฏิบัติแล้ว	
	5. สำรวจตะกอนแขวนลอย จำนวน 3 ครั้ง	ปฏิบัติแล้ว	



## W.25 แม่น้ำวัง ต.ร่องเคาะ อ.วังเหนือ จ.ลำปาง



วันที่ 24 พ.ค.67 ระดับน้ำที่สำรวจได้ 0.11 ม.ปริมาณน้ำ 5.443 ลบ.ม./วินาที





## W.26 ห้วยแม่ตำ ต.เมืองมาย อ.แจ้ห่ม จ.ลำปาง





## W.26 ห้วยแม่ตำ ต.เมืองมาย อ.แจ้ห่ม จ.ลำปาง

### ตารางสรุปการปฏิบัติงาน หน่วยสำรวจอุทกวิทยา จ. ลำปาง ประจำเดือน พฤษภาคม 2567

สถานี	รายละเอียดงานปฏิบัติ	ความพร้อม	หมายเหตุ
W.26	1. ตัดหญ้าแนวสำรวจ	พร้อมในการปฏิบัติงาน	
	2. ทำความสะอาดตัดหญ้าป่ายสถานี	พร้อมใช้งาน	
	3. ทำความสะอาดป้อมวัดระดับน้ำ	พร้อมใช้งาน	
	4. สำรวจปริมาณน้ำ จำนวน 3 ครั้ง	ปฏิบัติแล้ว	





## W.26 ห้วยแม่ตำ ต.เมืองมาย อ.แจ้ห่ม จ.ลำปาง



วันที่ 27 พ.ค.67 ระดับน้ำที่สำรวจได้ -0.11 ม.ปริมาณน้ำ 1.081 ลบ.ม./วินาที





## Y.13A น้ำขาว ต.หลวงใต้ อ.งาว จ.ลำปาง







## Y.13A นางสาว ต.หลวงใต้ อ.งาว จ.ลำปาง

### ตารางสรุปการปฏิบัติงาน หน่วยสำรวจอุทกวิทยา จ. ลำปาง ประจำเดือน พฤษภาคม 2567

สถานี	รายละเอียดงานปฏิบัติ	ความพร้อม	หมายเหตุ
Y.13A	1. ตัดหญ้าแนวสำรวจ	พร้อมในการปฏิบัติงาน	
	2. ทำความสะอาดตัดหญ้าป้ายสถานี	พร้อมใช้งาน	
	3. ทำความสะอาดป้อมวัดระดับน้ำ	พร้อมใช้งาน	
	4. สำรวจปริมาณน้ำ จำนวน 2 ครั้ง	ปฏิบัติแล้ว	น้ำไม่ไหล



## Y.30 น้ำห้วยโป่ง ต.บ้านโป่ง อ.งาว จ.ลำปาง







## Y.30 นำห้วยโป่ง ต.บ้านโป่ง อ.งาว จ.ลำปาง

ตารางสรุปการปฏิบัติงาน หน่วยสำรวจอุทกวิทยา จ. ลำปาง  
ประจำเดือน พฤษภาคม 2567

สถานี	รายละเอียดงานปฏิบัติ	ความพร้อม	หมายเหตุ
Y.30	1. ตัดหญ้าแนวสำรวจ	พร้อมในการปฏิบัติงาน	
	2. ทำความสะอาดตัดหญ้าป่ายสถานี	พร้อมใช้งาน	
	3. ทำความสะอาดป้อมวัดระดับน้ำ	พร้อมใช้งาน	
	4. สำรวจปริมาณน้ำ จำนวน 2 ครั้ง	ปฏิบัติแล้ว	ฝายท้ายแนว 25 ม.





# แม่เนื่อง น้ำแม่เนื่อง ต.ทุ่งกว้าว อ.เมืองปาน จ.ลำปาง







# แม่หนึ่ง นำแม่หนึ่ง ต.ทุ่งกว้าว อ.เมืองปาน จ.ลำปาง

## ตารางสรุปการปฏิบัติงาน หน่วยสำรวจอุทกวิทยา จ. ลำปาง ประจำเดือน พฤษภาคม 2567

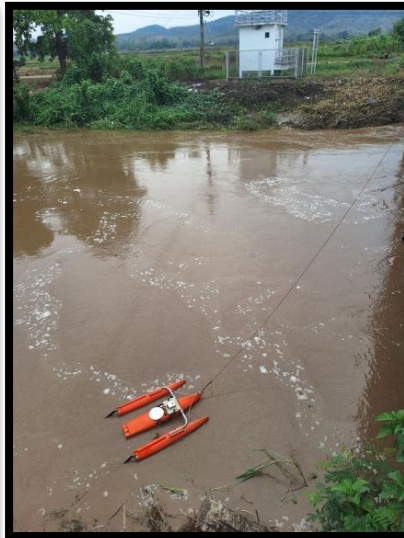
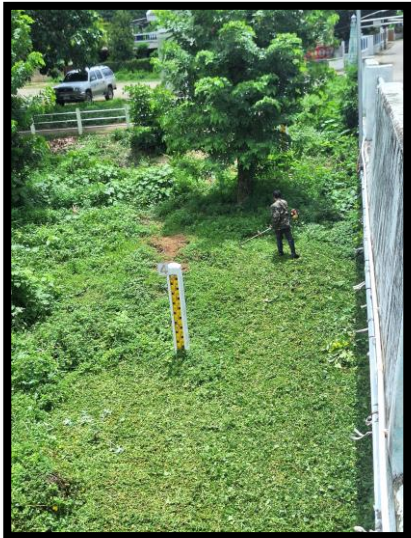
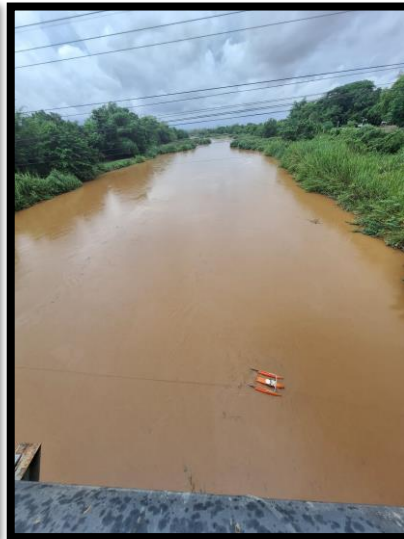
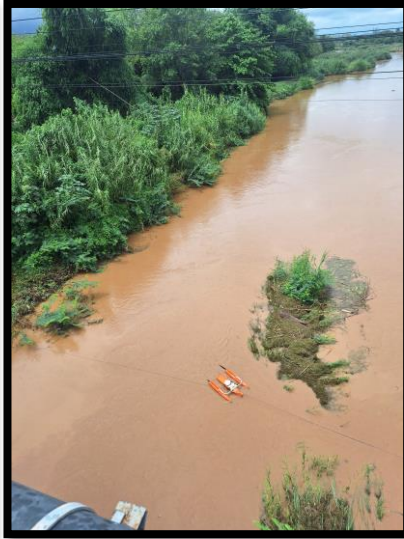
สถานี	รายละเอียดงานปฏิบัติ	ความพร้อม	หมายเหตุ
แม่หนึ่ง	1. ตัดหญ้าแนวสำรวจ	พร้อมในการปฏิบัติงาน	
	2. ทำความสะอาดตัดหญ้าป่ายสถานี	ปฏิบัติแล้ว	
	3. สำรวจปริมาณน้ำ จำนวน 5 ครั้ง	ปฏิบัติแล้ว	
	4. สำรวจตะกอนแขวนลอย จำนวน 3 ครั้ง	ปฏิบัติแล้ว	





กรมชลประทาน

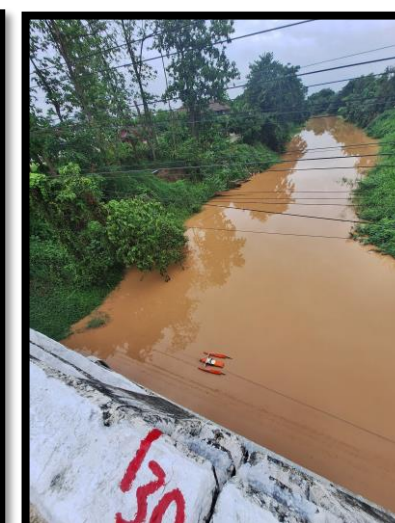
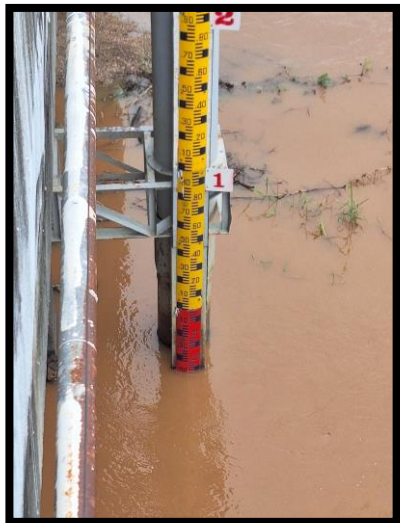
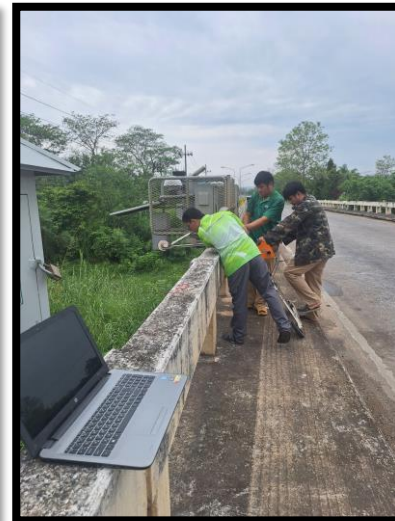
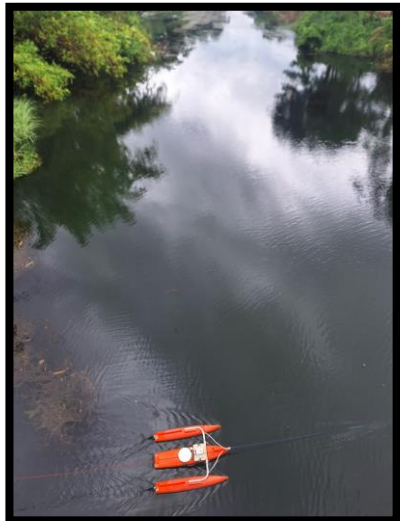
# ภาพรวมในการปฏิบัติงานสถานีต่างๆเดือน พฤษภาคม 2567







# ภาพรวมในการปฏิบัติงานสถานีต่างๆเดือน พฤษภาคม 2567







กรมชลประทาน

# ภาพรวมในการปฏิบัติงานสถานีต่างๆเดือน พฤษภาคม 2567









# รายงานจุดสำรวจตะกอน ปีหน้า 67

## ประจำเดือน พฤษภาคม 2567

### รายงานจุดสำรวจตะกอน ประจำหน่วยสำรวจอุทกวิทยาเคลื่อนที่ จังหวัด ลำปาง

หมายเหตุ \*ไม่สามารถสำรวจปริมาณน้ำได้เนื่องจากน้ำไม่ไหล

สถานี	เดือน												รวมจำนวนจุด /สำรวจได้
	เม.ย.67	พ.ค.67	มิ.ย.67	ก.ค.67	ส.ค.67	ก.ย.67	ต.ค.67	พ.ย.67	ธ.ค.67	ม.ค.68	ก.พ.68	มี.ค.68	
TW.28	2*	4											6/5
W.1C	2	3											5/5
W.3A	2	3											5/5
W.16A	2	2											4/4
W.17	2*	3											5/4
W.25	2**	3											5/3
แม่น้ำ	2*	3											5/4
รวมจุดรายเดือน	14	21											
รวมจุดสะสมทั้งหมด	14	35											35/30





# รายงานผลการสำรวจระดับน้ำ-ปริมาณน้ำสูงสุด ประจำเดือน พฤษภาคม 2567

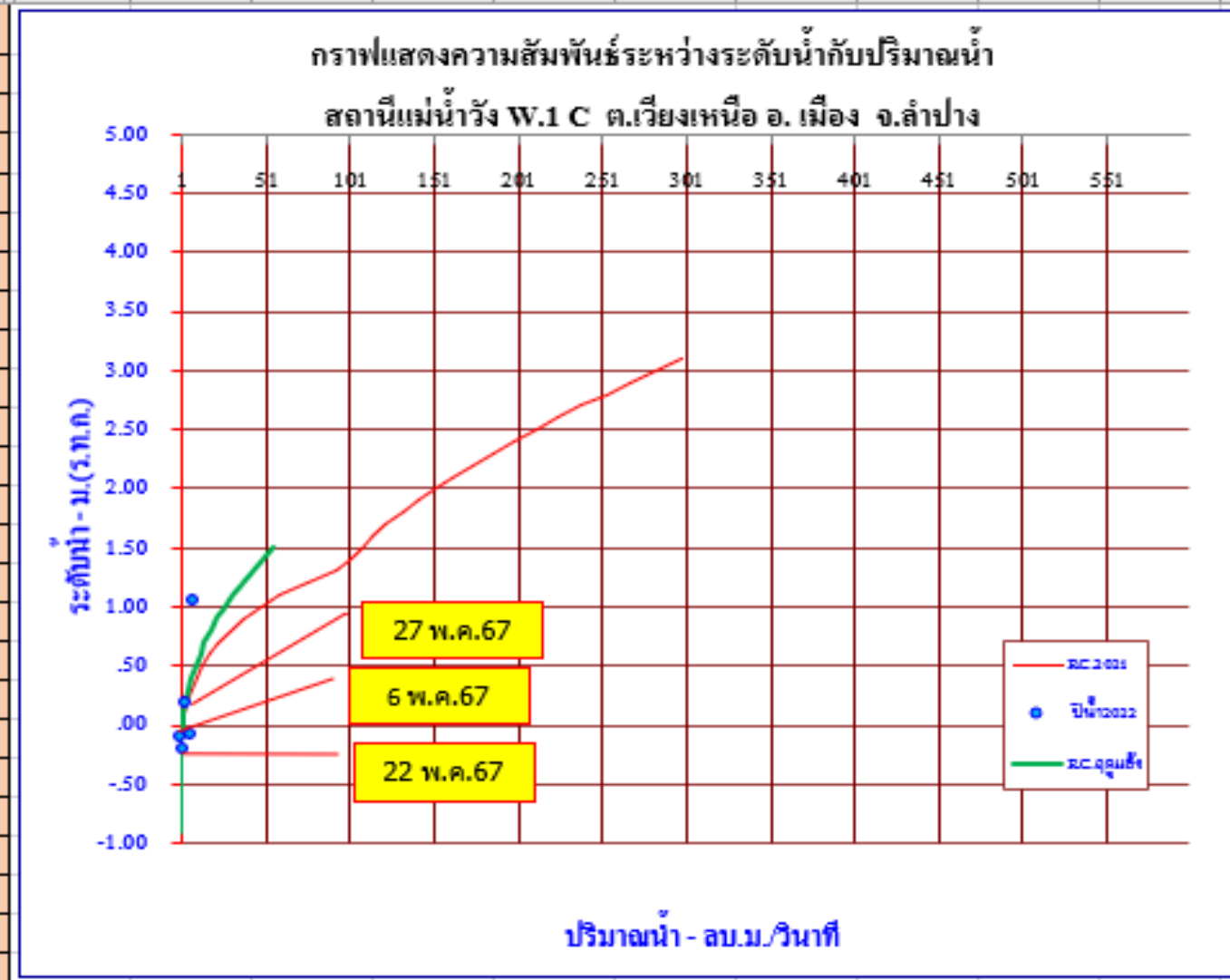
## ประจำหน่วยสำรวจอุทกวิทยาเคลื่อนที่ จังหวัด ลำปาง

ลำดับ	สถานี CODE	ชื่อแม่น้ำ	ระดับน้ำสูงสุด		ระดับน้ำที่สำรวจได้		เวลาสำรวจ	ความกว้าง (ม.)	เนื้อที่ (ม <sup>2</sup> )	ความเร็ว (ม. /วินาที)	ปริมาณน้ำ (ม <sup>3</sup> /วินาที)	หมายเหตุ
			ม.(ร.ส.ม.)	วันที่	ม.(ร.ส.ม.)	วันที่						
1	TW.28	แม่ต๋อย	2.29	21 พ.ค.67	2.29	21 พ.ค.67	10:11-10:40	27.95	36.65	0.558	20.434	ใช้เครื่อง A-OTT No.14002-1
2	W.1C	แม่น้ำวัง	0.19	26 พ.ค.67	0.17	27 พ.ค.67	11:21-11:25	37.14	55.11	0.068	3.750	ใช้เครื่องRiver Ray
3	W.3A	แม่น้ำวัง	0.19	25 พ.ค.67	-0.15	25 พ.ค.67	11:02-11:13	56.81	75.01	0.418	31.359	ใช้เครื่องRiver Ray
4	W.6B	แม่น้ำวัง	1.36	26 พ.ค.67	1.26	25 พ.ค.67	13:27-13:31	37.49	38.17	0.345	13.167	ใช้เครื่องRiver Ray
5	W.10B	แม่น้ำวัง	1.97	28 พ.ค.67	1.35	15 พ.ค.67	12:43-12:46	48.89	49.87	0.000	0.000	ใช้เครื่องRiver Ray
6	W.16A	แม่น้ำวัง	1.37	24 พ.ค.67	1.30	7 พ.ค.67	14:05-14:10	44.09	67.20	0.025	1.706	ใช้เครื่องRiver Ray
7	W.17	น้ำแม่สอย	0.03	7 พ.ค.67	-0.11	21 พ.ค.67	15:10-15:40	41.10	35.02	0.901	31.553	ใช้เครื่อง A-OTT No.14002-1
8	W.20	แม่น้ำต๋อย	0.39	25 พ.ค.67	0.27	25 พ.ค.67	8:46-8:49	21.79	27.86	0.088	2.463	ใช้เครื่องRiver Ray
9	W.21	แม่น้ำวัง	-0.40	25 พ.ค.67	-0.53	24 พ.ค.67	15:11-15:13	16.57	14.57	0.229	3.333	ใช้เครื่องRiver Ray
10	W.22	น้ำแม่จาง	0.59	26 พ.ค.67	0.44	25 พ.ค.67	9:36-9:40	41.28	75.36	0.059	4.405	ใช้เครื่องRiver Ray
11	W.25	แม่น้ำวัง	0.56	25 พ.ค.67	0.11	24 พ.ค.67	11:15-11:40	29.75	12.25	0.444	5.443	ใช้เครื่อง A-OTT No.14002-1
12	W.26	ห้วยแม่ตำ	0.18	25 พ.ค.67	-0.11	27 พ.ค.67	13:15-13:30	9.30	2.97	0.364	1.081	ใช้เครื่อง A-OTT No.14002-1
13	Y.13A	น้ำงาว	1.71	23 พ.ค.67	1.13	15 พ.ค.67	10:20-10:32	26.05	17.66	0.000	0.000	ใช้เครื่อง A-OTT No.14002-1
14	Y.30	ห้วยโป่ง	0.38	22 พ.ค.67	0.33	15 พ.ค.67	10:48-10:58	11.70	6.35	0.019	0.123	ใช้เครื่องOSS-PC1No21-02 F.1
15	แม่닝	แม่닝	0.20	26 พ.ค.67	0.08	27 พ.ค.67	15:25-15:36	6.50	1.48	0.411	0.650	ใช้เครื่องOSS-PC1No21-02 F.1



# กราฟความสัมพันธ์ระหว่างระดับน้ำกับปริมาณน้ำ W.1C ปีน้ำ 67 เดือน พฤษภาคม 67

RC.ปีน้ำ2021		RC.ฤดูแล้ง		วันที่	จุดสำรวจปี2023	
ระดับ	ปริมาณ	ระดับ	ปริมาณ		ระดับ	ปริมาณ
-0.90	0.00	-0.90	0.00	6 เม.ย. 67	1.04	9.206
-0.80	0.10	-0.80	0.10	15 เม.ย. 67	-0.09	6.476
-0.70	0.20	-0.70	0.20	6 พ.ค. 67	-0.11	1.367
-0.60	0.30	-0.60	0.30	22 พ.ค. 67	-0.21	2.280
-0.50	0.40	-0.50	0.40	27 พ.ค. 67	0.17	3.750
-0.40	0.60	-0.40	0.50			
-0.30	0.80	-0.30	0.60			
-0.20	1.10	-0.20	0.70			
-0.10	1.40	-0.10	0.80			
0.00	1.80	0.00	1.10			
0.10	2.80	0.10	1.90			
0.20	4.50	0.20	3.00			
0.30	6.50	0.30	4.50			
0.40	9.50	0.40	6.40			
0.50	13.30	0.50	8.90			
0.60	17.50	0.60	11.60			
0.70	22.80	0.70	14.50			
0.80	29.90	0.80	18.25			
0.90	37.00	0.90	22.00			
1.00	47.75	1.00	26.60			
1.10	58.50	1.10	31.20			
1.20	76.00	1.20	36.85			
1.30	93.50	1.30	42.50			







# ตารางติดตามการสำรวจระดับน้ำเดือน พฤษภาคม 2567

ตารางติดตามการสำรวจระดับน้ำปีน้ำ...67...เดือน พฤษภาคม 67									ตารางติดตามการสำรวจระดับน้ำปีน้ำ...67...เดือน พฤษภาคม 67							
ระดับน้ำ	W.1C	W.3A	W.6B	W.10B	W.16A	W.17	W.20	W.21	ระดับน้ำ	W.22	W.25	W.26	Y.13A	Y.30	TW.28	เบี่ยง
-1.30		-1.39							-1.30							
-1.20									-1.20							
-1.10						-1.09			-1.10							
-1.05						-1.05			-1.05							
-1.00		-1.03							-1.00							
-0.90									-0.90							
-0.80						-0.89			-0.80							
-0.70								-0.77	-0.70							
-0.60		-0.66					-0.65	-0.67	-0.60							
-0.50		-0.56						-0.53	-0.50							
-0.40						-0.48			-0.40		-0.41	-0.45				
-0.30							-0.36	-0.39	-0.30							
-0.20	-0.21								-0.20							-0.13
-0.10	-0.11	-0.15				-0.11		-0.13	-0.10		-0.05	-0.11				-0.04
0.00	0.17						0.18		0.00		0.07/0.11					0.05
0.10							0.23/0.27		0.10	0.25/0.28/0.35				0.23/0.33/0.39		
0.40									0.40	0.44						
0.60			0.70						0.60			0.75				
0.80									0.80							
1.00	1.04		1.07/1.15						1.00			1.00/1.08/1.13			0.96/0.97	
1.20			1.26	1.34/1.35	1.29/1.30				1.20						1.24	
1.40									1.40							
1.60				1.59	1.64				1.60							
1.80				1.97					1.80						1.80/1.98	
2.00									2.00						2.06/2.13	
2.20									2.20						2.22/2.29	





# รายงานความพร้อมสถานีอุทกวิทยาประจำเดือน พฤษภาคม 2567

ลำดับ	รายการตรวจสอบ	สถานี						หมายเหตุ
		W.22	W.25	W.26	Y.13A	Y.30	แม่เริง	
1	ป้ายสถานี	ใหม่	ใหม่	ใหม่	รอปรับปรุง	ไม่มีป้าย	ไม่มีป้าย	
2	ทาสีป้อมโทรมาตร	ปฏิบัติแล้ว	-	-	ปฏิบัติแล้ว	-	-	
3	เช็ดทำความสะอาดป้อมโทรมาตร	ปฏิบัติแล้ว	-	--	ปฏิบัติแล้ว	-	-	
4	ความพร้อมของเครื่องโทรมาตรขนาดเล็ก	ดี	-	-	ดี	-	-	
5	สติ๊กเกอร์ป้ายสถานีติดป้อมโทรมาตร	ดี	ดี	ดี	ดี	-	-	
6	ความพร้อมของเสาระดับน้ำ	รอปรับปรุง	ดี	ดี	ดี	ดี	ดี	
7	ทาสีเสาระดับ	ดี	ดี	ดี	ดี	ดี	ดี	
8	ทาสี BM , เขียนตัวหนังสือสีแดง	ใหม่	ใหม่	-	ใหม่	-	-	
9	เลขและเส้นแบ่งแนวระยะสำรวจน้ำ	ใหม่	ใหม่	ใหม่	ใหม่	ใหม่	ใหม่	
10	เขียนบอร์ดเตือนภัย	-	-	-	-	-	-	
11	ตัดหญ้า	ตามรอบ	ตามรอบ	ตามรอบ	ตามรอบ	ตามรอบ	ตามรอบ	
12	Flood Mark	-	-	-	--	-	-	
13	หมุด R1,R2	ดี	ดี	ดี	ดี	ดี	ดี	



# รายงานแผนปฏิบัติงาน เดือน มิถุนายน 2567

1. สำรวจน้ำตามสถานการณ์น้ำ

2. สำรวจตะกอนตามรอบ

3. ดูแลรักษาเครื่องมือสำรวจปริมาณน้ำ  
และสถานีสำรวจปริมาณน้ำ อุด-อุทก

4. งานอื่น ๆ ที่ได้รับมอบหมาย





รายงานสภาพรถยนต์ TOTOYA รุ่น TIGER  
เลขทะเบียน กบ-2904 เชียงใหม่ ชป.041-2989  
ประจำเดือน พฤษภาคม 2567



พนักงานขับรถรถยนต์  
นาย สุภกิตต์ ดีดีบ<sup>๗</sup>



# งานบำรุงรักษารถยนต์

แบบบันทึกการใช้ยานพาหนะ

รหัส ขป. 041-2989

ฝ่ายปฏิบัติการอุตสาหกรรม ศูนย์อุตสาหกรรมภาคเหนือตอนบน สำนักบริหารจัดการน้ำและอุตสาหกรรม

ผู้ใช้งาน	ออกเดินทาง			สถานที่ไป	กลับถึงหน่วยงาน			รวม กม.	พพร.	ประเภท เชื้อเพลิง	การเติมเชื้อเพลิง		
	วันที่	เวลา	เลข กม.		วันที่	เวลา	เลข กม.				วันที่	เลข กม.	จำนวน
อภิศร	6/7/67	08.30	588390	พ.น.ย.30,พ.น.ย.21,พ.น.ย.	6/7/67	17.05	588606	216	อภิศร				
อภิศร	7/7/67	08.20	588606	ท.น.28,11,28,พ.น.26,พ.น.28	7/7/67	12.40	588814	211	อภิศร	B.7	7/7/67	588614	14
อภิศร	10/7/67	08.26	588817	พ.น.20,พ.น.22,พ.น.25,พ.น.26	10/7/67	16.00	589027	210	อภิศร				
อภิศร	13/7/67	08.40	589027	พ.น.30,พ.น.30,พ.น.26,พ.น.21	13/7/67	11.43	589280	253	อภิศร	B.7	13/7/67	589034	46
อภิศร	16/7/67	08.26	589280	ท.น.28,11,28,พ.น.26,พ.น.28	16/7/67	17.00	589496	216	อภิศร	B.7	16/7/67	589283	26
อภิศร	17/7/67	08.20	589496	พ.น.20,พ.น.22,พ.น.25,ท.น.28	17/7/67	18.50	589713	218	อภิศร				
อภิศร	21/7/67	08.26	589713	พ.น.20,พ.น.25,พ.น.20,พ.น.17	21/7/67	17.00	589920	207	อภิศร	B.7	21/7/67	589719	46
อภิศร	24/7/67	08.20	589920	ท.น.28,11,28,พ.น.26,พ.น.28	24/7/67	17.20	590126	206	อภิศร				
อภิศร	25/7/67	08.20	590126	พ.น.20,พ.น.22,พ.น.25,พ.น.26,พ.น.15A	25/7/67	14.05	590356	231	อภิศร	B.7	25/7/67	590126	41
อภิศร	27/7/67	09.00	590356	พ.น.26,พ.น.28	27/7/67	16.00	590493	137	อภิศร				

ผู้บันทึก

(นายศุภกิตต์ ตีตี๋)

พนักงานขับรถยนต์

ผู้ควบคุม

(นายอภิศร ลาภสูง)

หัวหน้าหน่วยสำรวจ ฯ จ.ลำปาง

ผู้ตรวจสอบการใช้ยานพาหนะ

(นาย ...)

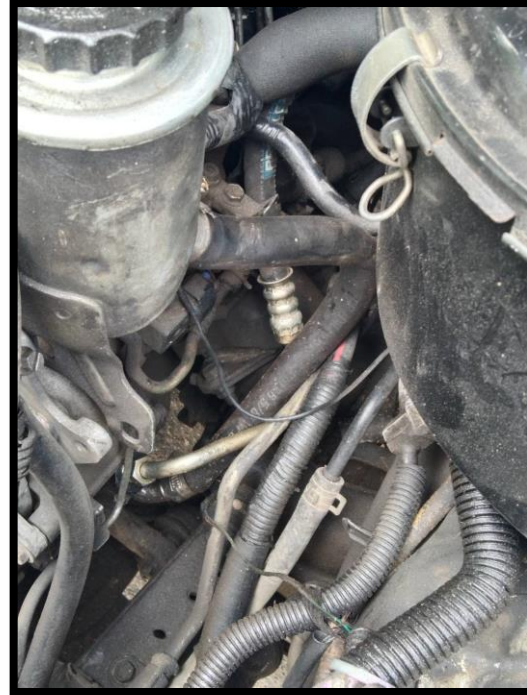
ป.อ.ช.







# งานบำรุงรักษาเครื่องยนต์

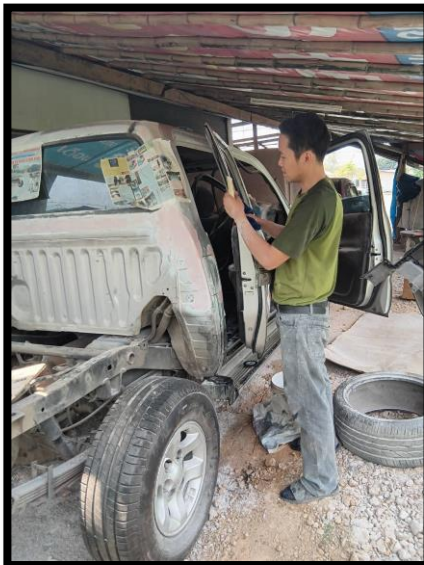


วันที่ 5 เม.ย. 67 เปลี่ยนสายแรงดันเพาเวอร์ สาย  
รัดน้ำมันเพาเวอร์





# งานบำรุงรักษาเครื่องยนต์



วันที่ 9-29 เม.ย.67 นำรถไปซ่อม  
หลังคารถที่รั่ว ทำขอบประตูที่หย่อน



# งานบำรุงรักษาเครื่องยนต์

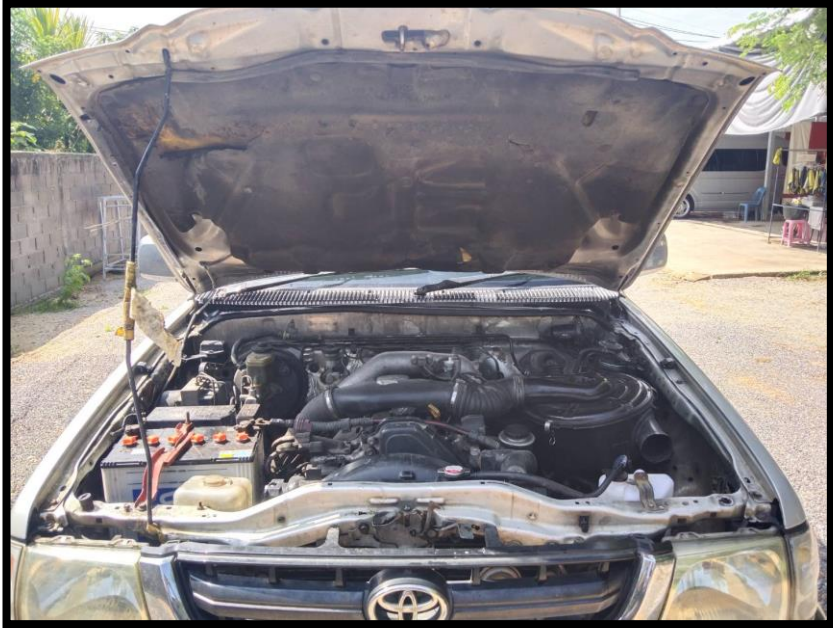


วันที่ 16 พ.ค.67 เปลี่ยนหม้อพักน้ำ  
ของเก่าแตก





# งานบำรุงรักษาเครื่องยนต์





**THANK YOU**